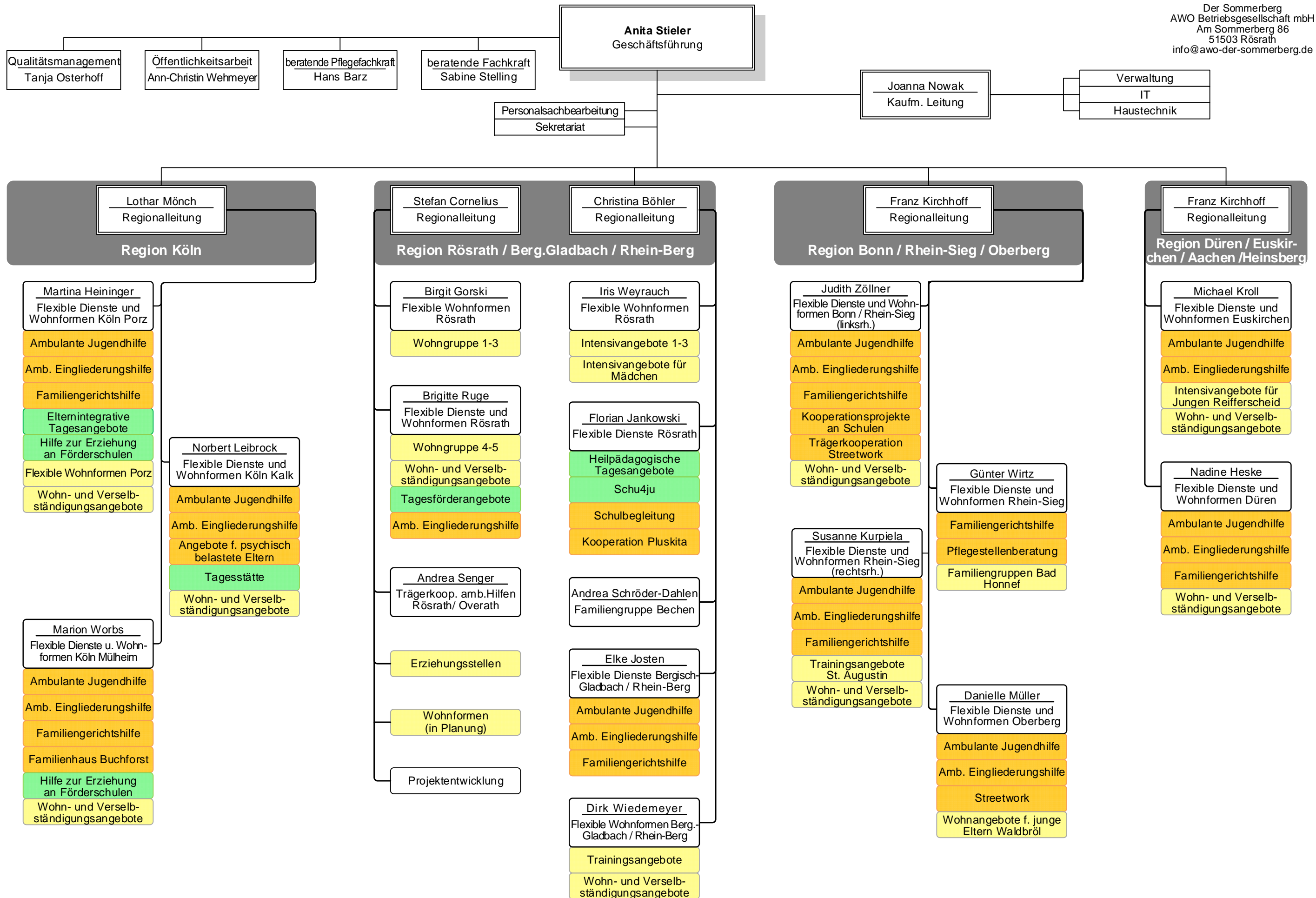


# Organigramm

Der Sommerberg  
AWO Betriebsgesellschaft mbH  
Am Sommerberg 86  
51503 Rösraht  
info@awo-der-sommerberg.de



## Begriffserläuterungen:

- Organisationseinheit** Eine Organisationseinheit ist eine Bündelung von Angeboten, die unter der Leitung einer Teamleitung geführt werden. Der Titel einer Organisationseinheit beinhaltet den jeweiligen Standort, an dem die Organisationseinheit angesiedelt ist. Das Spektrum einer Organisationseinheit umfasst nach Möglichkeit ambulante und stationäre Angebote der Jugend-, Eingliederungs- und Familiengerichtshilfe.  
Enthält eine Organisationseinheit nur ein Angebot, ist der Titel der Organisationseinheit mit dem Angebot identisch.
- Flexible Dienste** Flexible Dienste sind Organisationseinheiten, die ambulante Angebote vorhalten.
- Flexible Dienste und Wohnformen** Dies sind Organisationseinheiten, die ambulante und stationäre Angebote vorhalten.
- Angebote** Einzelne Angebote, die eine Organisationseinheit vorhält. Die Angebote werden entsprechend den Bedarfen gestaltet und in Leistungsbeschreibungen beschrieben.  
- Der Titel eines Angebots beinhaltet den Namen des Standortes des Angebots, wenn dieser abweicht von dem der Organisationseinheit.  
- Sind mehrere stationäre Angebote der gleichen Art in einer Organisationseinheit zusammengefasst, werden diese durch Nummern unterschieden.
- Wohn- und Verselbständigungsangebote** Diese Angebote sind kleine Wohnangebote, die keine vor Ort installierte 24h Betreuung haben.

## Übersicht der Angebote

<b>Ambulante Angebote:</b> <i>Ambulante Angebote finden an den Orten statt, die der Nutzer auswählt, in der Regel ist dies der Wohnraum des Nutzers. Gesteuert werden die Angebote von einem Bürostandort.</i>	<b>Tagesstrukturierende Angebote:</b> <i>Diese Angebote finden zu festgelegten Zeiten an extra dafür zur Verfügung stehenden Räumlichkeiten statt. Die Nutzer kommen zum Angebotsstandort.</i>	<b>Stationäre Angebote:</b> <i>Stationäre Angebote sind Angebote die Rund um die Uhr statt. Das Angebot beinhaltet Wohnraum für den Nutzer.</i>
<ul style="list-style-type: none"> <li>- Ambulante Eingliederungshilfe</li> <li>- Ambulante Jugendhilfe</li> <li>- Angebote für psychisch belastete Eltern</li> <li>- Familiengerichtshilfe</li> <li>- Familienhaus Buchforst</li> <li>- Schulbegleitung</li> <li>- Streetwork</li> <li>- Trägerkooperation amb. Hilfen Rösrath/Overath</li> <li>- Trägerkooperation Streetwork</li> <li>-</li> </ul>	<ul style="list-style-type: none"> <li>- Elternintegrative Tagesangebote</li> <li>- Heilpädagogische Tagesangebote</li> <li>- Hilfe zur Erziehung an Förderschulen</li> <li>- Kooperationsprojekte an Schulen</li> <li>- Schu4ju</li> <li>- Tagesförderangebote</li> <li>- Tagesstätte</li> <li>-</li> </ul>	<ul style="list-style-type: none"> <li>- Erziehungsstellen</li> <li>- Familiengruppen</li> <li>- Intensivangebote</li> <li>- Trainingsangebote</li> <li>- Wohn- und Verselbständigungsangebote</li> <li>- Wohnangebote</li> <li>- Wohnangebote für junge Eltern Waldbröl</li> <li>- Wohngruppe</li> <li>-</li> </ul>